



ООО «ПК Лифт»

129085 г. Москва, Звездный бульвар, д. 19, стр. 1, эт. 10, офис 1004,
тел./факс (495) 782-12-26 www.pklift.ru E-mail: info@pklift.ru
ИНН / КПП 7717687220 / 771701001
ОГРН 1107746936340, ОКПО 68976511

Юлия Геннадьевна gskzenit@rambler.ru Адрес: г. Красногорск, ул. Циолковского, д. 17 Исх.: № 18/01-2024	Копылов дмитрий ТЕЛ.: +7 926-812-69-11 mail: d.kopylov@pklift.ru 18.01.2024 г.
--	--

Коммерческое предложение

Направляем Вам коммерческое предложение по поставке и замене лифтового оборудования: ОАО «МОГИЛЕВЛИФТМАШ».

РАСЧЕТ СТОИМОСТИ КАПИТАЛЬНОГО РЕМОНТА:

№	Наименование оборудования	Цена с НДС, руб.	Кол-во	Стоимость с НДС, руб.
1	ЛП-0401К г/п 400 кг, 12 ост., 1,0 м/с, размер кабины (950х1100х2100), дверной проем 700 мм. EI 30	2 068 920,00	2	4 137 840,00
2	ЛП-0401К г/п 400 кг, 14 ост., 1,0 м/с, размер кабины (950х1100х2100), дверной проем 700 мм. EI 30	2 197 320,00	2	4 394 640,00
3	Замена пассажирского лифта 400 кг, 12 ост.	1 200 000,00	2	2 400 000,00
4	Замена пассажирского лифта 400 кг, 14 ост	1 360 000,00	2	2 720 000,00
			ИТОГО:	13 652 480,00

РАСЧЕТ СТОИМОСТИ ТЕКУЩЕГО РЕМОНТА:

№	Наименование выполняемых работ	Цена за ед. с НДС, руб.	Кол-во	Стоимость с НДС, руб.
1	Разработка проектной документации по замене лифтового оборудования	50 000,00	4	200 000,00
2	Доставка + разгрузка на объекте	112 000,00	2	224 000,00
3	Обрамления дверей шахты, окраска	8 000,00	52	416 000,00
4	Пуско-наладка	50 000,00	4	200 000,00
5	Полное техническое освидетельствование, декларации о соответствии	20 000,00	4	80 000,00
			ИТОГО монтаж лифта:	1 120 000,00

**ИТОГО общая стоимость по поставке и монтажу лифтового оборудования составит:
14 772 480,00 рублей с НДС 20%.**

ПЕРЕЧЕНЬ ВЫПОЛНЯЕМЫХ РАБОТ:

- Изготовление и поставка лифтового оборудования на объект, включая разгрузку
- Демонтаж и утилизация старого оборудования
- Монтаж лифтов
- Пуско-наладочные работы лифтов
- Монтаж освещения шахты
- Монтаж контура заземления
- Покраска приямка
- Полное техническое освидетельствование лифтов
- Электроизмерительные работы
- Регистрация декларации соответствия лифтов

Проведение работ:

- ООО «ПК Лифт» имеется допуск СРО для проведения монтажных и пусконаладочных работ по лифтам.
- Все работники ООО «ПК Лифт» имеют соответствующий квалификацию, прошедшие обучение и аттестацию
- Работники ООО «ПК Лифт» производят работы в спецодежде с отличающимися знаками
- Все применяемые инструменты сертифицированы
- Работники ООО «ПК Лифт» имеют большой опыт выполнения данного вида работ, что позволяет выполнять работы качественно и в установленные сроки

Сроки проведения работ:

- Срок изготовления проектной документации: **до 35 календарных дней**
- Срок поставки лифтового оборудования: **до 60 календарных дней**
- Срок проведения демонтажных, монтажных, строительных, пусконаладочных, эл. измерительных работ и полного технического освидетельствования: **до 60 календарных дней.**
- Срок проведения декларирования: **до 10 календарных дней** после завершения монтажных, пусконаладочных работ, строительно-отделочных и полного технического освидетельствования.

Условия оплаты:

- 1) Аванс 30% от стоимости договора.
- 2) Оплата 20% от стоимости договора - после замены лифтов и запуске их в эксплуатацию.
- 3) Оставшаяся часть оплаты: 6 826 240,00 равными долями, а именно: по 113 770,67 рублей в месяц, в течении 60 месяцев.

Генеральный директор
ООО «ПК ЛИФТ»



Кушаков П.И.



Характеристики

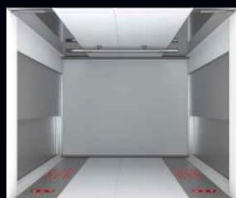
1	Тип лифта	ЛП-0401К пассажирский г/п 400 кг
2	Тип привода	С частотным преобразователем главного привода
3	Тип кабины	Непроходная
4	Огнестойкость ДШ	Е30
5	Тип дверей	Центрального открывания с частотным преобразователем
6	Дизайн кабины	CLASSIC LINE
7	Отделка кабины	Рисунок потолка – Р01 Освещение – Светодиодное Плафон потолка – окрашенная сталь Пост приказов – окрашенная сталь Модуль купе, портал – окрашенная сталь Створки кабины – окрашенная сталь Станция управления – окрашенная сталь Отбойник - окрашенная сталь Поручень – Хром Пол – ПВХ Вызывные посты – окрашенная сталь Табло индикации кабины – 1 этаж
8	Отделка ДШ	Окрашенная сталь
9	Дополнительная отделка	Зеркало, фотоштора дверного проема.



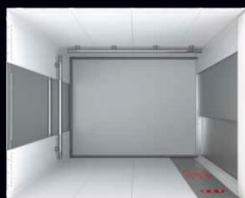
Визуализация отделки кабины лифта



Проходная кабина



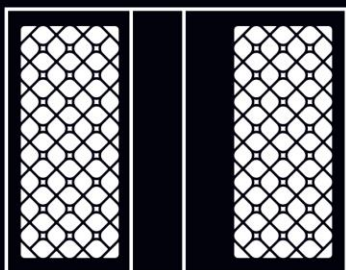
Непроходная кабина



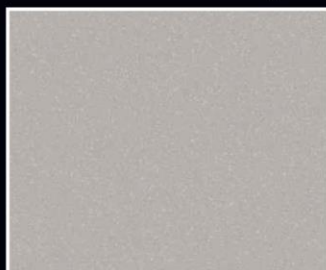
CLASSIC LINE 10



P08



Aspect1



Модули купе, портал	ОКРАСКА СЕРЫЙ
Узор плафона потолка	P08
Материал плафона потолка	РАL 9016
Пост приказов	ОКРАСКА СВЕТЛО-БЕЖЕВЫЙ
Отбойник	ОКРАСКА СВЕТЛО-БЕЖЕВЫЙ
Напольное покрытие	ПВХ Aspect1
Поручень*	ХРОМИРОВАННАЯ СТАЛЬ
Зеркало*	✓
Двери кабины	ОКРАСКА СВЕТЛО-БЕЖЕВЫЙ
Остальное оборудование	ОКРАСКА RAL 7035
Фотоштора	✓

